

Funkentstörfilter TOS-NF für Frequenzumrichter



Stand 1.106

FUNKENTSTÖRFILTER TOS-NF

Kemmerich Elektromotoren GmbH & Co. KG
<http://www.elektromotoren.de>



Serie TOS-NFS 3 – 16 A



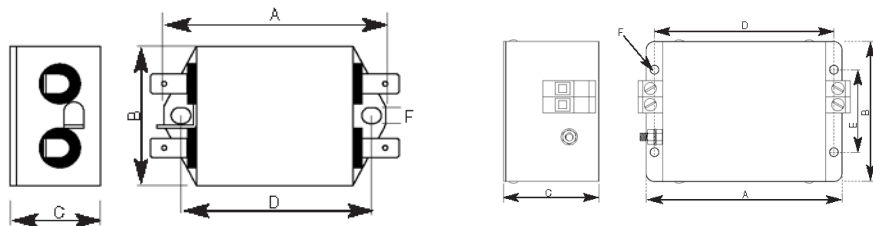
- Grenzwert Klasse B nach EN 55011
- Nennströme von 1 A bis 16 A
- Sehr hohe Einfügungsdämpfung von 150 kHz bis 30 MHz
- Flaches Gehäuse
- Sehr hohe Gleich- und Gegentaktdämpfung
- Erfüllt die Europeanorm EN 133200

Technische Daten:

Nennspannung :	230 VAC 1-phasig / 48 – 62 Hz
Nennstrom :	1-phasig : 3 – 16 A
Überlastbarkeit :	4-facher Nennstrom beim Einschalten, 1,5-facher Nennstrom für 1 min je Stunde
Ausführung :	nach EN 133200
Bauart :	Metallgehäuse
Befestigung :	Befestigungslaschen mit Löchern
Umgebungstemperatur :	40 °C (50 °C mit Leistungsreduzierung)
Anschlüsse :	Siehe Tabelle
Schutzart :	IP 20

Type	Nennstrom	Nennspannung	Ableitstrom	Prüfzeichen	Anschlüsse
TOS-NFS 3	3 A	230 VAC	0,4 mA		Flachstecker 6,3mm
TOS-NFS 6	6 A	230 VAC	0,4 mA	UL	Flachstecker 6,3mm
TOS-NFS 10	10 A	230 VAC	0,4 mA	UL	Flachstecker 6,3mm
TOS-NFS 16	16 A	230 VAC	0,4 mA		Schraubklemmen 6mm ²

Abmessungen in mm:



Type	A	B	C	D	E	F	Gewicht	PE-Anschluss
TOS-NFS 3	85	54	40	75		5,3	0,22 kg	
TOS-NFS 6	114	58	45	103		4,4	0,25 kg	M4
TOS-NFS 10	156	58	45	143		5,3	0,50 kg	M5
TOS-NFS 16	119	86	58	109	51	4,4	0,60 kg	M5

Serie TOS-NF 7 – 180 A



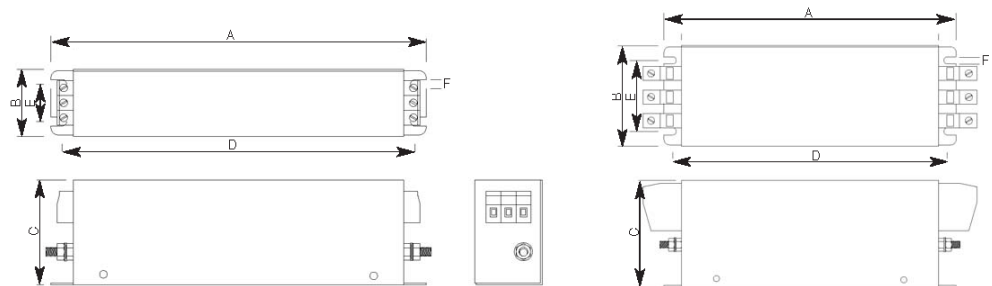
- Grenzwert Klasse B nach EN 55011
- Nennströme von 7 A bis 180 A
- Hohe Einfügungsdämpfung von 150 kHz bis 30 MHz
- Kleine Grundfläche (Buchform) und geringes Gewicht
- Berührungssichere Klemmen
- Erfüllt die Europeanorm EN 133200

Technische Daten:

Nennspannung :	480 VAC 1-phasig / 48 – 62 Hz
Nennstrom :	3-phasig : 7 – 180 A
Überlastbarkeit :	4-facher Nennstrom beim Einschalten, 1,5-facher Nennstrom für 1 min je Stunde
Ausführung :	nach EN 133200
Bauart :	Metallgehäuse
Befestigung :	Befestigungslaschen mit Löchern
Umgebungstemperatur :	40 °C (50 °C mit Leistungsreduzierung)
Anschlüsse :	Schraubklemmen (Querschnitt siehe Tabelle), PE mittels Gewindezapfen
Schutzart :	IP 20

Type	Nennstrom	Nennspannung	Ableitstrom	Prüfzeichen	Anschlüsse
TOS-NF 7	7 A	480 VAC	1,0 mA	UL	Schraubklemmen 4 mm ²
TOS-NF 16	16 A	480 VAC	1,4 mA	UL	Schraubklemmen 4 mm ²
TOS-NF 30	30 A	480 VAC	1,0 mA	UL	Schraubklemmen 10 mm ²
TOS-NF 42	42 A	480 VAC	1,2 mA	UL	Schraubklemmen 10 mm ²
TOS-NF 55	55 A	480 VAC	1,2 mA	UL	Schraubklemmen 16 mm ²
TOS-NF 75	75 A	480 VAC	1,4 mA	UL	Schraubklemmen 16 mm ²
TOS-NF 100	100 A	480 VAC	1,4 mA	UL	Schraubklemmen 50 mm ²
TOS-NF 130	130 A	480 VAC	1,0 mA	UL	Schraubklemmen 50 mm ²
TOS-NF 180	180 A	480 VAC	1,4 mA	UL	Schraubklemmen 95 mm ²

Abmessungen in mm:



Type	A	B	C	D	E	F	Gewicht	PE-Anschluss
TOS-NF 7	190	40	70	180	20	4,5	0,5 kg	M5
TOS-NF 16	250	45	70	220	25	5,4	0,8 kg	M5
TOS-NF 30	270	50	85	240	30	5,4	1,0 kg	M5
TOS-NF 42	310	50	85	280	30	5,4	1,0 kg	M6
TOS-NF 55	250	85	90	220	60	5,4	1,6 kg	M6
TOS-NF 75	270	80	135	240	60	6,5	2,4 kg	M6
TOS-NF 100	270	90	150	240	65	6,5	3,6 kg	M10
TOS-NF 130	270	90	150	240	65	6,5	3,6 kg	M10
TOS-NF 180	380	120	170	350	102	6,5	4,2 kg	M10

Serie TOS-NF 250 – 1600 A



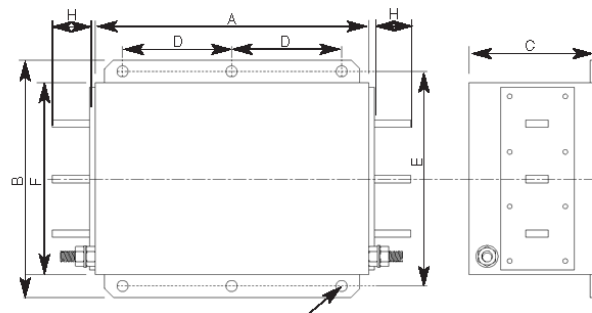
- Grenzwert Klasse B nach EN 55011
- Nennströme von 250 A – 1600 A
- Hohe Einfügungsdämpfung von 150 kHz bis 30 MHz
- Kompakte Bauform
- Berührungsschutz als Option
- Erfüllt die Europannorm EN 133200

Technische Daten:

Nennspannung :	480 VAC 1-phasig / 48 – 62 Hz
Nennstrom :	3-phasig : 7 – 180 A
Überlastbarkeit :	4-facher Nennstrom beim Einschalten, 1,5-facher Nennstrom für 1 min je Stunde
Ausführung :	nach EN 133200
Bauart :	Metallgehäuse
Befestigung :	Befestigungslaschen mit Löchern
Umgebungstemperatur :	40 °C (50 °C mit Leistungsreduzierung)
Anschlüsse :	Kupferschienen (Querschnitt siehe Tabelle), PE mittels Gewindezapfen
Schutzart :	IP 20

Type	Nennstrom	Nennspannung	Ableitstrom	Prüfzeichen	Anschlüsse
TOS-NF 250	250 A	480 VAC	1,1 mA	UL	Kupferschienen M12
TOS-NF 300	300 A	480 VAC	1,1 mA	UL	Kupferschienen M12
TOS-NF 400	400 A	480 VAC	1,1 mA	UL	Kupferschienen M12
TOS-NF 500	500 A	480 VAC	1,1 mA	UL	Kupferschienen M12
TOS-NF 600	600 A	480 VAC	1,1 mA	UL	Kupferschienen M12
TOS-NF 800	800 A	480 VAC	1,2 mA	UL	Kupferschienen M12
TOS-NF 1000	1000 A	480 VAC	1,2 mA		Kupferschienen M12
TOS-NF 1600	1600 A	480 VAC	1,5 mA		Kupferschienen M12

Abmessungen in mm:



Type	A	B	C	D	E	F	G	H	Gewicht	PE-Anschluss
TOS-NF 250	300	260	135	120	235	210	12	40	12,2 kg	M12
TOS-NF 300	300	260	135	120	235	210	12	40	12,5 kg	M12
TOS-NF 400	300	260	135	120	235	210	12	40	13,0 kg	M12
TOS-NF 500	300	260	135	120	235	210	12	40	14,0 kg	M12
TOS-NF 600	300	260	135	120	235	210	12	40	15,0 kg	M12
TOS-NF 800	350	280	170	145	255	230	12	50	24,0 kg	M12
TOS-NF 1000	350	280	170	145	255	230	12	50	24,0 kg	M12
TOS-NF 1600	400	300	160	170	275	250	12	90	32,0 kg	M12